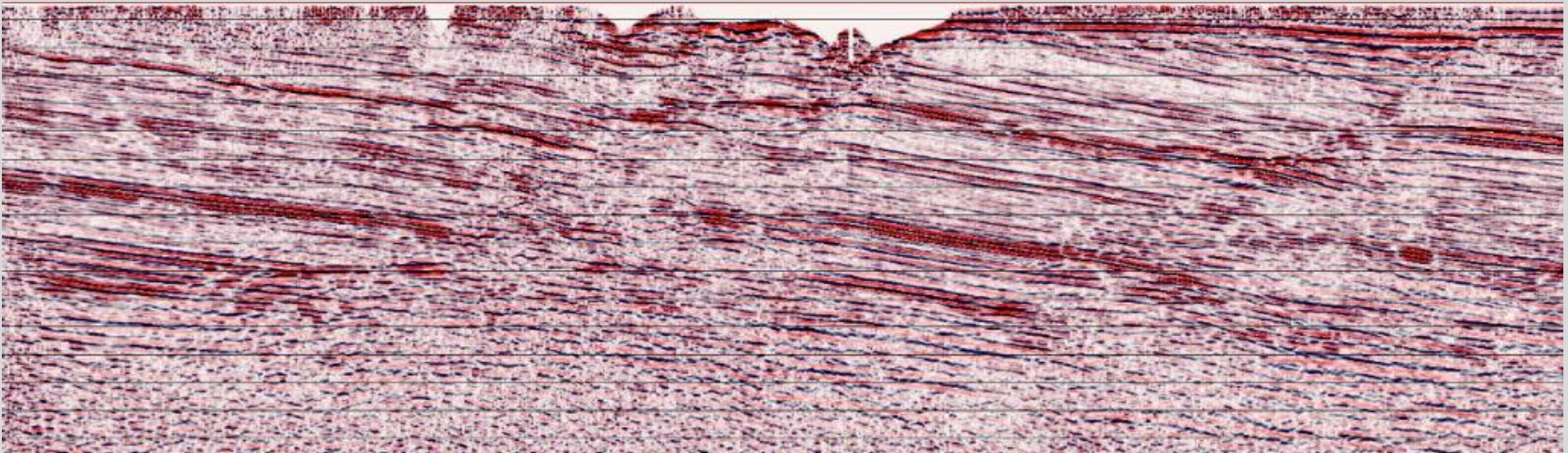


Quelle relation entre GTG et cette image ?

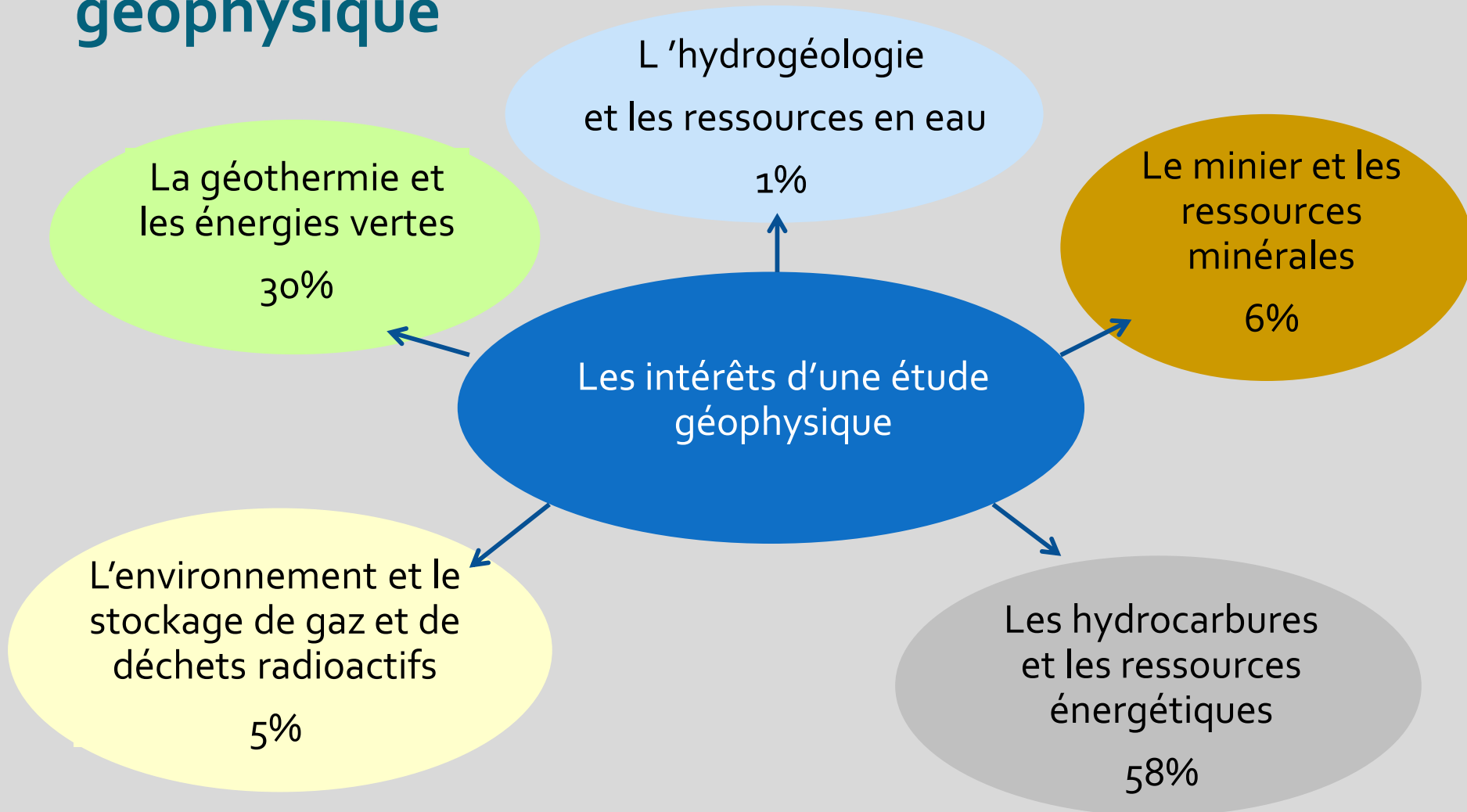


GTG a contribué à l'implantation de la 1ère centrale de géothermie profonde dans le Grand Est ...

- En fournissant l'imagerie du sous-sol par l'acquisition de données géophysiques 2D



Domaines d'application de la prospection géophysique

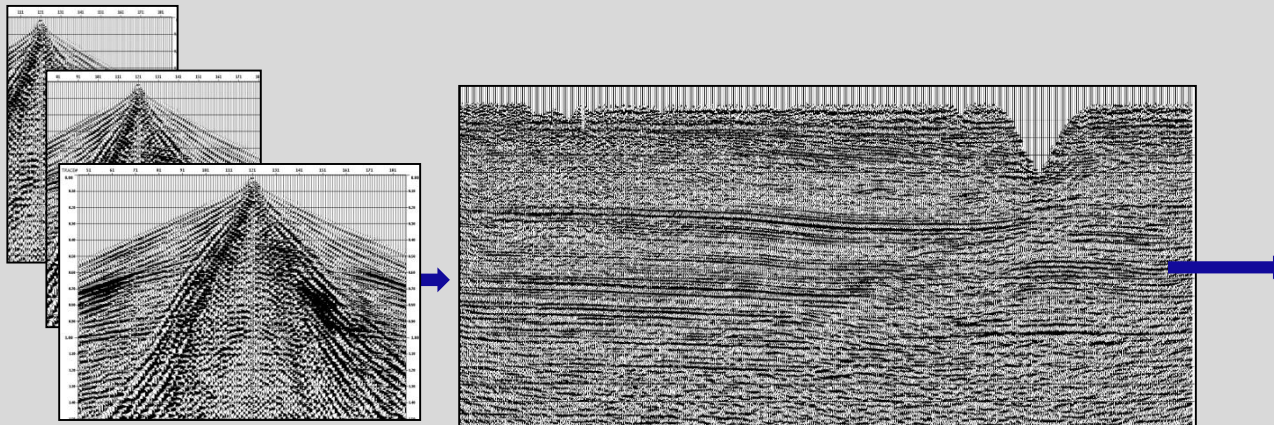


Résultats de l'acquisition



Pour réaliser l'échographie en bas à droite, une source (camion vibreur) émet des vibrations qui se propagent dans le sous-sol. Ces ondes sont captées en surface par des géophones, puis enregistrées au niveau du laboratoire. Ces données brutes sont traitées et interprétées pour déterminer avec précision la position du forage.

L'imagerie du sous-sol réduit les risques pour les opérateurs.



GALLEGO TECHNIC Geophysics

Merci pour votre attention
GTG.... Good To Go !



Bureau et atelier : Route de Boussens - 31420 Aurignac – France - Siret: 533 081 618 00019 - Code NAF: 7112B
Tel: + 33 5 61 90 81 21 -- Mobile: + 33 6 08 80 23 93 Email : info@vibro seismic.com – www.vibro seismic.com